



VAŠE GENY

...na dosah ruky

FIREMNÍ MANUÁL - prvotní informace ke genealogickému pátrání

www.vasegeny.cz, vasegeny@seznam.cz

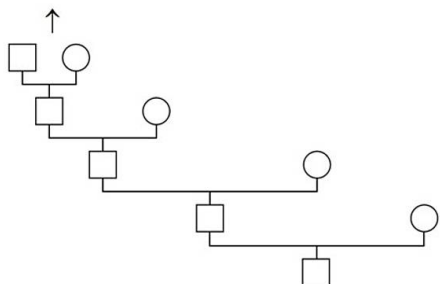
Vydání první

2025

NABÍZENÉ GENEALOGICKÉ SLUŽBY

JEDNOTLIVÉ GENEALOGICKÉ VÝSTUPY:

PŘÍMÁ LINIE - Nejčastěji přímá mužská nebo přímá ženská linie výchozí osoby. V ní se dohledávají všichni přímí mužští předci s manželkami nebo přímí ženští předci s manželi. A to, co nejdále do minulosti. Možné vyhotovit v poměrně krátkém časovém úseku (jedna přímá linie cca 1-1,5 měsíce, dvě přímé linie 2-2,5 měsíce) a u mužské linie se jedná o nejžádanější a současně nejlevnější variantu genealogických služeb.

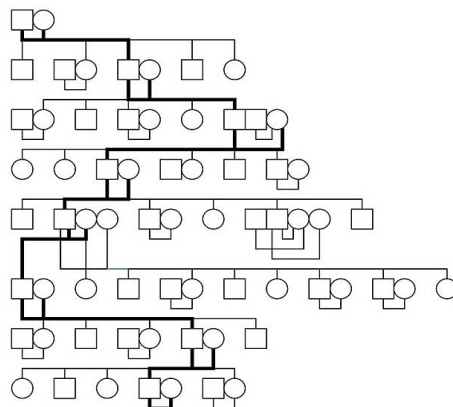


Rozpětí odhadované sumy za zhotovení: 5500,- – 11.000,- Kč
(v případě dvou přímých linií je rozmezí: 11.000,- - 22.000,- Kč)

PŘÍMÁ LINIE RODU SE SOUROZENCI - Jedná se o přímou linii rozšířenou o dohledání sourozenců v každé generaci + jejich manželů/manželek, co nejdále do minulosti. Podrobnost je závislá na požadavcích zákazníka a na počtu dohledaných záznamů. Cenová náročnost je vždy uváděna v rozmezí odhadované ceny. Doba zhotovení je mezi 2-4,5 měsíce.

Rozpětí odhadované sumy za zhotovení: 25.000,- – 45.000,- Kč

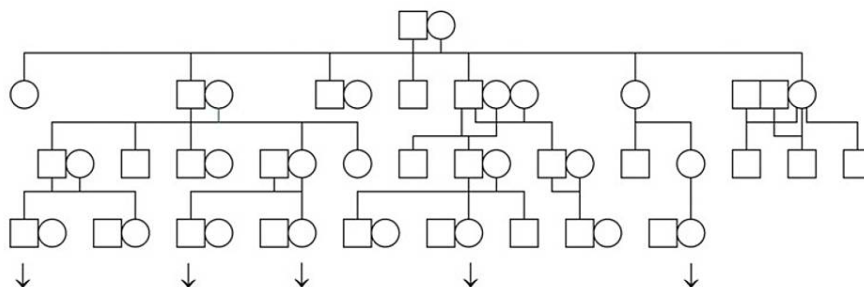
Při pátrání po 10ti nejčastějších příjmeních v ČR (jmenovitě: Novák, Svoboda, Novotný, Dvořák, Černý, Procházka, Kučera, Veselý, Horák, Krejčí) je rozpětí odhadované sumy automaticky o 20 % vyšší.



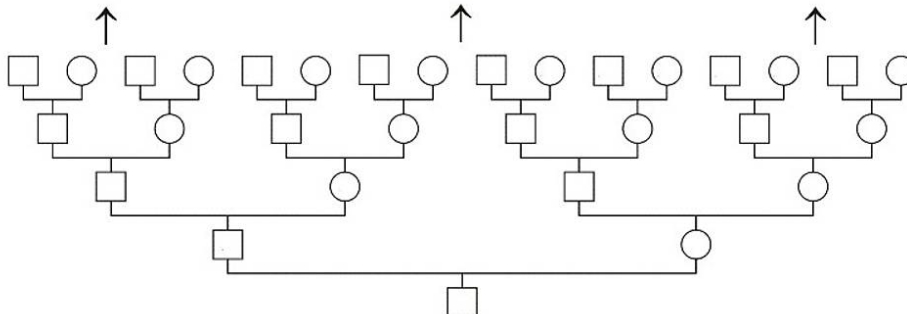
RODOKMEN - V případě vypracování rodokmenu se postupuje od minulosti do budoucnosti. Základem je dohledání nejstaršího doloženého předka, jehož potomci v nepřerušovaných mužských liniích tvoří výsledný rodokmen. V určitých případech mohou být tyto linie sledovány i s důrazem na přenos rodového příjmení. Tento typ genealogické práce je určen zejména pro ty, kteří chtějí znát co nejvíce svých vzdálených příbuzných. Vypracování rodokmenu v jakémkoliv jeho variantě je velmi časově a finančně náročné. Základní doby zpracování činí cca 12-18 měsíců.

Rozpětí odhadované sumy za zhotovení (základní rozmezí): 50.000 – 85.000,- Kč

ROZROD - Podobné jako tzv. *rodokmen*. Zde se však dohledávají zcela všichni potomci jednoho manželského páru v minulosti bez ohledu na rodové příjmení. Jedná se o nejnáročnější typ genealogické práce, se kterým souvisí i cena. Ta je velmi variabilní a je vždy konzultována se zákazníkem dopředu tak, aby nedošlo k nedorozumění.



VÝVOD Z PŘEDKŮ - Do vývodu patří všichni přímí předci výchozí osoby ve všech liniích. Cena se odvíjí podle toho, kolik generací svých předků si zákazník přeje najít. Nežádanějších je pět či šest generací. Pracovně i cenově náročnější. Dopředu je možno spočítat částku za určitý počet generací v ideálním případě, že by se podařilo vše dohledat. Délka práce na tomto výstupu se plně odvíjí od počtu dopátrávaných generací.



Kolika generační vývod	Kolik se dá teoreticky dohledat osob	Cena
4 generační vývod	37	až 9250,- Kč
5 generační vývod	77	až 19.250,- Kč
6 generační vývod	157	až 39.250,- Kč
7 generační vývod	317	až 79.250,- Kč
8 generační vývod	637	až 159.250,- Kč
9 generační vývod	1277	až 319.250,- Kč

Ukázky zpracování jednotlivých výstupů - viz: <https://vasegeny.cz/sluzby/rodokmen-rodopis-tvorba-rodokmenu/>

DALŠÍ NABÍZENÉ SLUŽBY:

SEPSÁNÍ RODINNÉ KRONIKY - Je úzce propojené s tvorbou přímé linie se sourozenci/ rodokmenu a každý z těchto výstupů rozšiřuje. Abychom Vám mohli i tuto službu nabídnout, je nejlépe si nejprve nechat od nás vypracovat přímou linii se sourozenci nebo rodokmen a na jejich základě sepisujeme kroniku. Často bývá kronika doplněna o řadu kartografických (mapových) podkladů, fotografie, případně dochované listiny, rodné listy či zápisy z gruntovních knih (pokud i o tyto archivní záznamy projeví klient zájem). Časová náročnost tvorby rodinné kroniky se pohybuje cca mezi 4-6 měsíci.

Náklady na tisk a vazbu rodinné kroniky nejsou započítávány do výsledné ceny kroniky. Realizace tisku a vazby je výhradně v režii klienta, od nás obdrží .pdf verzi kroniky. Zároveň nesepisujeme rodinnou kroniku z vývodu a rozrodu.

Rozpětí odhadované sumy za zhotovení: dle počtu znaků (1 normostrana = 1 800 znaků = 350,- Kč)

SEPSÁNÍ HISTORIE DOMU/ USEDLOSTI/ GRUNTU - Vypracování historie domu či selské usedlosti na základě rozličných archivních pramenů, převážně z fondů šlechtických velkostatků. Je možné zjistit hodnotu nemovitosti, vyplácení dědicových podílů, jak byla usedlost předávána z generace na generaci, kdy byla zakoupena případně, kdy se na ní Váš předek přistěhoval. Časová náročnost je různorodá v závislosti na zjištěných informacích v archivních pramenech. Zde je třeba počítat též s tím, že bude třeba nejprve zjistit informace z gruntovních pozemkových knih či z knih uložených na katastrálních úřadech.

Zpracování této odborné rešerše spočívá pouze v nalezení příslušných záznamů. Přepisy a překlady nalezených záznamů, cestovné a sepsání poznatků do podoby knihy (např. historie usedlosti) je účtováno podle příslušných položek v ceníku (<https://vasegeny.cz/cenik/>)

Rozpětí odhadované sumy za zhotovení: účtováno jako odborná rešerše – 450,- Kč za hod.

Odbornou pomoc zájemcům při bádání přímo v archivu - Půjdeme s Vámi přímo do badatelny archivu, kde můžete sami s naší pomocí pátrat po svých předcích. Cena je odvislá od doby strávené s Vámi v archivu a je účtováno hodinově.

Doprovod a pomoc klientovi při bádání v archivu: 300,- Kč za hod.

Smluvená genealogické konzultace s klientem - Může být telefonická; případně osobní (*nutno připočíst cestovné 5,- Kč za 1 km*)

Genealogická konzultace: 450,- Kč za hod.

PŘEDNÁŠKY A KURZY - v případě zájmu jsme ochotni pro Vás popřednášet o rodopisu a genealogii, případně uspořádat genealogický kurz. Kontaktujte nás skrze e-mail: vasegeny@seznam.cz.

Dopátrávání předků před r. 1750:

V případě, že nás oslovíte, abychom Vám dopátrali předky, kdy již máte výstup hotov do roku 1750 či níže, je způsob účtování a dohledání nastaven výhradně takto:

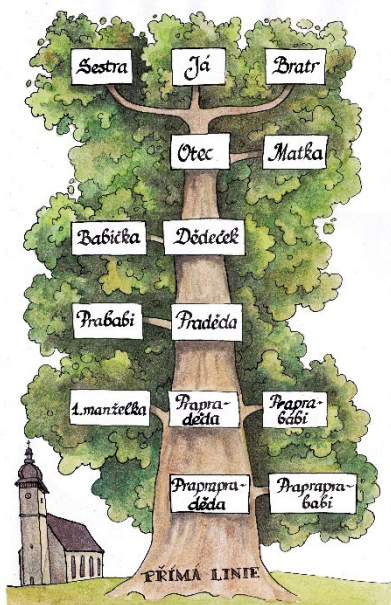
-1) nejprve následuje kontrola klientem dohledaných/ poskytnutých údajů a jmen, zda jsou správně (100,- Kč, pokud je po ověření genealogický údaj správně; 200,- Kč, pokud není údaj správně a my jej nalezneme)

důvod: spojujeme své "jméno" s Vaším výstupem, tím pádem je zcela zásadní, aby informace a údaje byly uvedeny správně

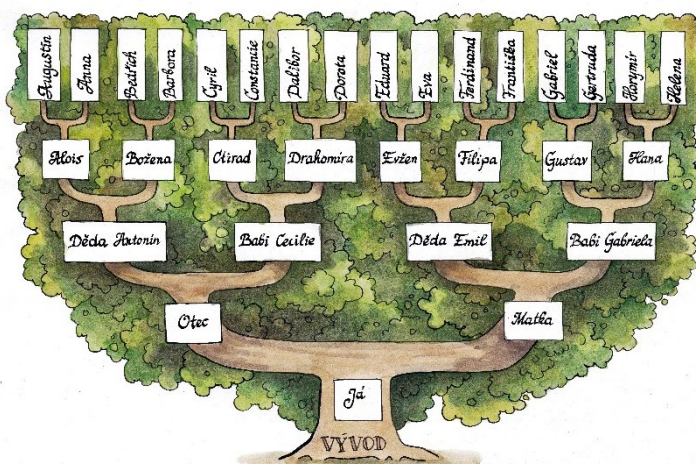
-2) pátrání z naší strany pro Vás směrem do minulosti je účtováno jako odborná rešerše (450,- Kč za každou hodinu bez ohledu, zda se podaří nalézt či nenalézt osoby a údaje do výstupu), již ne dle dohledaného genealogického údaje

důvod, proč je pátráno způsobem odborné rešerše, a ne za dohledaný údaj: matriční knihy z doby od 1. pol. 17. stol. do poloviny 18. stol. jsou velmi často bez jmenných indexů, obsahují rapidně více lokalit a jde často o několika set stránkové matriční knihy, které je nutno projít stránku po stránce - zápis po zápisu. Vzhledem k tomu, že není možné hledat hodiny a hodiny „zadarmo“, jsme nuceni přistoupit k tomuto nastavení

VÝMALBA RODOKMENU A DALŠÍCH GENEALOGICKÝCH VÝSTUPŮ - Kromě výsledků našeho pátrání, které Vám předáme/zašleme v .pdf či .docx výstupu, si také můžete objednat originální grafické ztvárnění Vašeho vybraného typu genealogického výstupu (*rodokmen, rozrod, vývod, přímá linie se sourozenci, přímá linie atd.*). Tento typ výstupu pro Vás připravuje malířka Mgr. Nela Korbellová, e-mail: nela.korbellova@seznam.cz, telefon: +420 723 499 237. Více ukázek její tvorby si můžete prohlédnout na <https://vasegeny.cz/vymalba-rodokmenu-vyvodu-a-primych-linii/hotove-vymalby-rodokmenu/> i na <http://nelakorbelova.cz/rodokmeny/>. Jak taková realizace výmalby vypadá - viz video zde: <https://fb.watch/jzQcsmTRli/>.



Na obrázcích ukázky výmaleb (modelové příklady)



Můžete si vybrat z několika výtvarných technik a stylů zpracování. Protože výtvarný vkus je velmi individuální, budou s Vámi vždy předem konzultovány Vaše konkrétní požadavky. Výstupem může být jak klasický strom, tak také volná tvorba inspirovaná například Vaším příjmením. Rodinný strom může mít jména osob a míst spojených s Vaším rodem zapsaná přehledně v rámečcích, nebo volně ve větvích stromu. Větve stromu mohou probíhat přesně geometricky, nebo se mohou organicky proplétat - vše závisí jen na Vašem vkusu. V okolí stromu nakreslíme Vaši rodnou chalupu, ves, farní kostel, nebo třeba vytvoříme koláž z vašich rodinných fotografií, nápadům se meze nekladou.

Techniky a materiály: Perokresba kolorovaná akvarelem. Podle přání je provedení buď černobílé nebo barevné. Podkladem je bílý nebo barevně tónovaný papír. Pokud si přejete rodokmen v jiné výtvarné technice (kresba, olejomalba, nástěnná malba, ...), dohodneme cenu individuálně. Vyjdeme vstříc Vašemu přání.

Ceník: Cena je individuální dle podle požadavků zákazníka. Uvedené ceny jsou pouze orientační, cena konkrétního díla je vždy dohodnuta před začátkem práce. Cena je dána především formátem (rozměrem) výstupu, ale může se měnit podle náročnosti konkrétního provedení. Vhodný rozměr Vám výtvarnice doporučí podle rozsahu údajů.

Formát (mm)	Perokresba, akvarel	Formát (mm)	Perokresba, akvarel
A2 (420 x 594)	3500,- Kč	B2 (500 x 700)	4000,- Kč
A1 (594 x 841)	6000,- Kč	B1 (707 x 1000)	7000,- Kč
A0 (840 x 1189)	8500,- Kč	B0 (1000 x 1414)	10.000,- Kč
Jiné formáty		Cena dle individuální domluvy.	

Uváděné ceny jsou konečné, nejsme plátcí DPH.

Poznámka: Při výběru formátu uvažte prosím, že čím rozsáhlejší genealogický výstup byl zpracován, tím si žádá větší formát papíru. Do grafického ztvárnění doporučujeme vpisovat pouze jména a životopisná data bez dalších podrobností, které činí grafický výstup nepřehledným.

Doba dodání (od převzetí podkladů): Obvykle do 3 týdnů od převzetí podkladů.

Způsob dodání: Vymalovaný obrázek doručíme srolovaný v tubusu. Rámování ani paspartování není výtvarnicí zajišťováno.

Prvotní informace

Co budeme od Vás potřebovat do začátku?

- 1) Stanovte si maximální možnou výši finančních prostředků, kterou jste ochotni za naše služby poskytnout - dle toho a dle Vaší představy výsledku naší práce, Vám sestavíme přibližnou cenu zakázky
- 2) Je pro nás důležité vědět, v jakém časovém horizontu (=do jakého termínu) potřebujete mít hotovou zakázku
- 3) Ověřenou plnou moc (šablonu k doplnění Vám poskytneme) + ověřenou kopii rodného listu - od které osoby z rodiny, bude doplněno při osobním setkání (oba dokumenty je možno nechat ověřit buď u notáře, nebo na Czechpointu či na odděleních matrik/ matričních úřadech: cena ověření 50,- Kč za každý z oněch dokumentů, celkem tedy 100,- Kč, u notáře jsou náklady na ověření vyšší)
- 4) Pokud možno předvyplněný genealogický dotazník (možno jej stáhnout z našeho webu: <https://vasegeny.cz/jak-zacit/>)
- 5) Pro začátek budeme potřebovat zjistit co nejvíce možných informací o Vašich předcích (data, jména) a zejména zjistit, kde se přibližně před 100-110 lety vyskytovali (tzn. kde přesně žili - místo a na jakém čísle popisném!)

K tomu mohou dopomoci tyto prameny, které můžete mít doma ve svém vlastnictví po předcích:

- ✓ rodný list, domovský list, oddací list, úmrtní list, parte
- ✓ rodinné paměti či kroniky, dopisy, školní vysvědčení
- ✓ rodinné majetkové a právní dokumenty (převody majetku, svatební smlouvy, přípisy majetku, závěti)
- ✓ fotografie, případně další filmový materiál
- ✓ náhrobky na rodinném hrobě atd.

=> na základě Vámi poskytnutých rodinných dokumentů ověřujeme osoby v nich zapsané vůči dostupným matričním knihám, abychom měli jistotu, že jdeme po správných osobách

Jak bude probíhat komunikace mezi námi + co bude následovat?

- 1) vyčíslení předpokládaných nákladů zakázky, zaslání návrhu smlouvy o díle - v případě akceptace ze strany zadavatele se pokračuje bodem č. 2
- 2) sepsání smlouvy o díle - nutno počítat se zaplacením zálohy k danému vybranému genealogickému výstupu (*viz níže*)
- 3) pravidelná komunikace - snažíme se se zadavatelem (*tzn. Vámi*) rámcově komunikovat skrze e-mailovou schránku/ telefonicky alespoň 1x za 3-4 týdny a předkládat mu výsledky naší práce - pohovořit o novinkách, komplikacích při pátrání, případně ohledně nutnosti získat nějaké další materiály, fotky + kam se budeme muset vydat (*archiv, matriční úřad, katastrální úřad, muzeum, knihovna*) apod.

Co si účtujeme?

- 1) náklady za domluvené bádání, tzn. ze strany zhotovitele (*rozuměno pracovníků týmu „VAŠE GENY ...na dosah ruky“*) poskytnuté služby
- 2) cesty na příslušné matriční úřady (**1 km = 6,- Kč**) + zde dle „matričního zákona“ (*zákon č. 414/2023 Sb.*) a „zákona o správních poplatcích“ (*zákon č. 634/2004 Sb. dle aktuálního znění od 1. 1. 2024*) za každý vyhledaný matriční záznam (=úďaj/ zápis) v matriční knize je hrazen správní poplatek státu **50,- Kč**; případně je správní poplatek nastaven za vyhledávání při účtování **200,- Kč** za každou i započatou hodinu
=> v některých případech je možno využít i tzv. doslovného výpisu z dotyčné matriční knihy, kde je nastaven poplatek **30,- Kč** za první stránku a **10,- Kč** za každou další, je-li pořizována na kopírovacím stroji nebo tiskárně počítače
- 3) cesty do Národního archivu/ do oblastních/ zemských archivů v České republice a jejich pobočkách a okresních archívech či do speciálních archivů, případně na katastrální úřady, do knihoven, muzeí - (**cestovné 1 km = 6,- Kč**)

Pevně stanovené ceny jsou pro:

- I. Dohledání 5-10 matričních záznamů (křtu/ narození, oddavků, úmrtí/ pohřbení; *vyhledáváme minimálně od 5 záznamů*) **350,- Kč** za záznam
- II. Dohledání více než 10 matričních záznamů (křtu/ narození, oddavků, úmrtí/ pohřbení) **250,- Kč** za záznam + pokud navíc přepis (+ i překlad) záznamu + **200,- Kč**
- III. Přepis 1 stránky nematričních archivních zdrojů „nafocených v archivu či z digi archivů“ (např. urbáře, pramenů z archivu obcí a měst atd.) **300,- Kč** + pokud i jejich překlad (z latiny, němčiny) + **300,- Kč**
- IV. Kontrola klientem nalezených/ dodaných údajů/ záznamů v jeho rodokmenu/ vývodu/ přímé linii/ přímé linii se sourozenci **125,- Kč** za záznam
- V. Nahrazení chybného záznamu správným u klientem nalezených záznamů **250,- Kč** za záznam

- VI. Přepis 1 stránky z pozemkové knihy (čeština/ staročeština) včetně vysvětlení základních pojmů uvedených v textu - **400,- Kč**
- VII. Přepis a (volný) překlad 1 stránky z pozemkové knihy (němčina, latina) včetně vysvětlení základních pojmů uvedených v textu - **800,- Kč**
**přepisy z pozemkových gruntovních knih nabízíme výhradně a pouze jako rozšíření k již zpracovaným genealogickým výstupům našich klientů, případně jako doplňující pramen do rodinných kronik účtovaný dle výše uvedeného ceníku. Samostatně přepisy nenabízíme.*
- VIII. Přepis 1 stránky ostatních archivních zdrojů "v archivu" (např. urbáře, pramenů z archivu obcí a měst atd.) - **300,- Kč** (**vyjmenované ostatní archivní zdroje v následujícím odstavci*)
- IX. Sepsání rodinné kroniky - 1 normostrana (=1800 znaků) - **350,- Kč**; rozsah kroniky je cca mezi 50-130 stranami, počet znaků nelze dopředu odhadnout; nejde o pouhý text, ale velmi často je doplněn o řadu kartografických materiálů a fotografií (k její tvorbě je potřeba i spolupráce ze strany objednatele - čím nám můžete pomoci k sepsání kroniky - více zde: <https://vasegeny.cz/sluzby/rodova-kronika-rodinna-historie/>)
- X. Tisk genealogických výstupů/ rodinných kronik: V případě zájmu klienta zprostředkováváme tisk hotového rodokmenu či jiného z námi nabízených genealogických výstupů (vývodu, přímé linie rodu se sourozenci, přímých linií, přímé linie atd.). Zprostředkováváme Vám tisk výstupů u těchto tiskáren: [Abc Tiskárna Chotoviny](#), [Akční tisk](#).
- XI. Výše pracovních záloh:

Zakázka v rozmezí částek/ částky:	Výše záloh/y na počátku prací:
a) do 11.000,- Kč (u přímé linie)	záloha 1500,- Kč
b) 11.001,- Kč – 22.000,- Kč	záloha 3000,- Kč
c) nad 19.250,- Kč u přímé linie rodu se sourozenci + 5ti generačního vývodu	záloha 5000,- Kč
d) nad 20.000,- Kč u rodokmenů/ /6, 7, 8 či 9ti generačních vývodů	záloha 10.000,- Kč - často během realizace dochází k úhradě několika dalších pracovních záloh (zakotveno ve smlouvě), aby výsledná částka nebyla pro klienta na ráz příliš vysoká

Pracovní záloha je následně odečtena z výsledné požadované ceny zakázky. Zálohu je nutno uhradit do 14 kalendářních dní od smluvně daného počátku práce zhotovitele na sjednaném díle převodem na bankovní účet zhotovitele.

Stejně tak průběžná zálohová faktura u rozsáhlejších pátrání má splatnost 14 kalendářních dní.

Splatnost konečné (doplatkové) faktury je stanovena na 7 kalendářních dní od dokončení zakázky a vystavení faktury – převodem na bankovní účet zhotovitele. Platby v hotovosti NEPŘIJÍMÁME.

** vše se řídí dle aktuálního ceníku uveřejněného na stránkách zhotovitele (<https://www.vasegeny.cz/cenik/>)*

Za co si účtujeme výslednou sumu u zakázek typu PŘÍMÁ LINIE, PŘÍMÁ LINIE SE SOUROZENCI, RODOKMEN, ROZROD, VÝVOD?

Primárně vždy hledáme nejprve v matričních knihách. V nich pak za dohledaný údaj považujeme pouze údaj, kde bylo uvedeno přesné datum (*den + měsíc a rok nebo měsíc a rok či ve výjimečných situacích, kdy zapisovatel napsal jen rok, tak i čistě rok*). Tzn., mezi dohledané údaje se nepočítají údaje s doplňujícími slovy před číselným údajem (*před, po, kolem, mezi*).

JAKÉ PRAMENY VYUŽÍVÁME K HLEDÁNÍ?

**za předpokladu jejich dochování, přístupnosti a nutnosti je využít k dané zakázce*

- a) Matriční knihy
- b) Obecní, školní a spolkové kroniky
- c) Sčítací operáty (=sčítání lidu)
- d) Soupisy poddaných
- e) Pozemkové a gruntovní knihy (=gruntovnice)
- f) Pražské pobytové přihlášky
- g) Soupis pražských domovských příslušníků
- h) Pobytové přihlášky z Prahy, Brna a Plzně
- i) Kartografické mapové podklady (vojenská mapování - indikační skici, císařské otisky)

Co od nás obdržíte jako výsledek?

- a) výsledek našeho pátrání pro Vás v grafickém ztvárnění vybraného typu genealogického výstupu v .pdf formátu
- b) výklad Vašeho příjmení
- c) vysvětlení zastaralých či dnes méně známých povolání (=socioprofesionálního zařazení) předků či nezvyklých nebo dnes již neužívaných slov/ slovních spojení
- d) obsahuje-li objednaný genealogický výstup alespoň 100 osob, tak i podrobné statistiky
- e) vyznačení míst výskytu předků do mapy (využíváme funkce drive.google.com a map od Googlu)
- f) převedení dohledaných osob a informací k nim do genealogického formátu GEDCOM
(využíváme stránek <https://www.myheritage.cz/> a jejich programu Family Tree Builder - <https://www.myheritage.cz/family-tree-builder> k jeho vytvoření)

**Soubory GEDCOM formátu jsou čistě textové a obsahují genealogické informace o individuálních osobách a data, které spojují tyto záznamy k sobě. Zároveň jde o univerzální formát pro výměnu a používání genealogických dat mezi různými genealogickými programy/ genealogickým softwarem (více zde: <https://cs.wikipedia.org/wiki/GEDCOM>)*

- k tomu zároveň poskytujeme instalační programy dvou nejpoužívanějších volně dostupných genealogických programů MyHeritage Family Tree Builder a Ancestry, v nichž je možno GEDCOM otevřít a dále jej editovat (*doplňovat o další osoby, přidávat fotografie, zdroje atd.*), rozšiřovat apod.

g) součástí dokončené zakázky je i zaslání souboru v .zip, který obsahuje vše, co máme k zakázce

- ten zasíláme klientům prostřednictvím webových úložišť uschovna.cz (*ke stažení přes odkaz pouze po dobu 14 dní*), případně skrze alternativní servery/ cloudová úložiště - např. <https://cloud.fastshare.cz/> (*trvale ke stažení přes odkaz*)
- na základě domluvy možno též nahrát tento soubor na cloudová úložiště - OneDrive, Google disk apod.
- nahrání/ vypálení na CD/ DVD již vzhledem k zastaralosti technologie neposkytujeme!
- součástí tohoto souboru bývá přehled výskytu daného příjmení v současnosti na území ČR, jednotlivé dohledané uložené matriční zápisy/ záznamy/ údaje předků týkající se daného pátrání; taktéž nechybí verze s odkazy (*kde byly dané matriční záznamy nalezeny = citace zdrojů*) i důvody a místy úmrtí; pokud existují další písemné prameny, kde jsou Vaši

předkové podchycení a my je dohledali a využili k pátrání, najdete v tomto souboru uloženy i je - tzn. může jít o zápisy předků v pozemkových/ gruntních knihách, ve sčítacích operátech sčítání lidu apod.

h) v případě zájmu souhrn dopátraných výsledků/ informací k danému rodu na 2-4 stranách A4

i) výmalbu námi zpracovaného výstupu, objednáte-li si jí jako dodatkovou službu

DODATKY:

V případě uskutečnění zakázky pro Vás, dáváte souhlas se zpracováním svých osobních údajů za účelem zpracování daného genealogického výstupu a fakturace. Stejně tak dáváte souhlas s poskytnutím osobních údajů o Vašich nejbližších, abychom mohli do výsledného výstupu zařadit všechny Vaše nejbližší příbuzné.

Zároveň co se týče poskytnutí rodinných dokumentů/ podkladů k pátrání (*rodné/ křestní listy, oddací listy, úmrtní listy, parte, případně soubory .ged či v rodině existující sepsané/ vymalované či jinak zpracované rodokmeny*), je prostor na jejich poskytnutí ze strany Vás jako zadavatele zhotoviteli maximálně do 7 dní od započetí práce na sjednaném díle. Při pozdějším dodání na ně ze strany zhotovitele nebude brán zřetel a dohledané údaje ním duplicitní s pozdě dodanými podklady budou účtovány dle ceníku platnému k podpisu smlouvy.